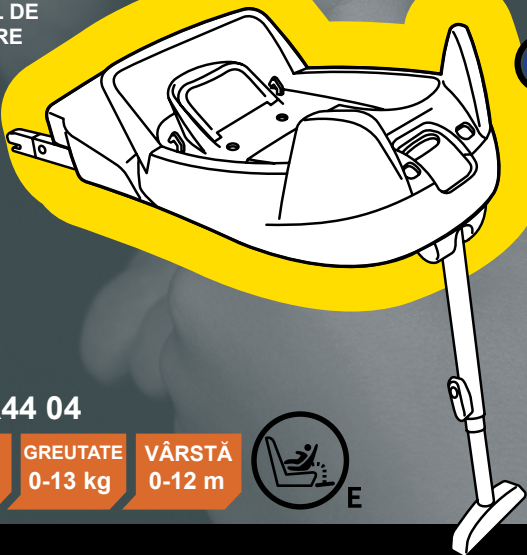


# izi Go Isofix™

CU SPATELE CĂTRE SENSUL DE MERS

MANUAL DE  
UTILIZARE



ECE R44 04

GRUPA  
0+

GREUTATE  
0-13 kg

VÂRSTĂ  
0-12 m



**BeSafe®**

## Vă mulțumim că ați ales BeSafe iZi Go ISOfix

BeSafe a realizat acest scaunel cu multă grijă, pentru a vă proteja copilul în prima etapă a vieții lui.

**!** Este important să citiți acest manual de utilizare ÎNAINTE de a instala scaunelul. O instalare incorectă v-ar putea pune copilul în primejdie.

### Cuprins

|                                      |    |
|--------------------------------------|----|
| Informații importante                | 3  |
| Pregătirea pentru instalare          | 4  |
| Utilizarea scaunelului iZi Go ISOfix | 5  |
| Instalarea sistemului ISOfix         | 6  |
| Demontarea sistemului ISOfix         | 10 |
| Posibile moduri de utilizare greșite | 12 |
| Sfaturi importante                   | 14 |
| Informații la punctele de vânzare    | 15 |
| Garanție                             | 16 |

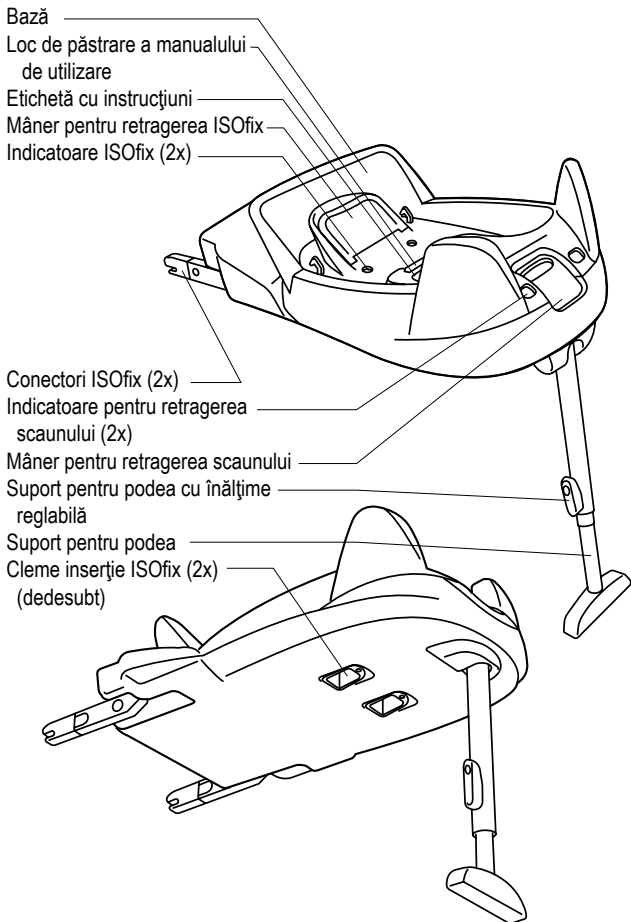
## Informații importante



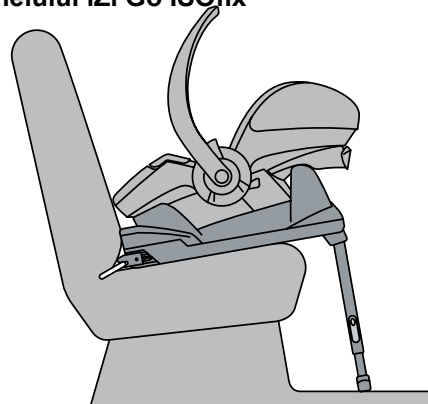
- ESTE INTERZISĂ montarea scaunelului pe scaunul pasagerului din față, cu AIRBAG ACTIVAT.
- iZi Go ISOfix poate fi instalat numai cu spatele către sensul de mers, cu sistemul de prindere ISOfix, într-o mașină echipată cu puncte de ancorare ISOfix.
- iZi Go ISOfix este aprobat pentru grupa de vârstă 0+, cu spatele către sensul de mers, până la 13 kg.
- Suportul pentru podea trebuie utilizat întotdeauna. Aveți grijă ca suportul pentru podea să fie întins la maximum.
- Copilul va fi asigurat întotdeauna cu centurile din interiorul scaunului atunci când este așezat în scaunel, precum și în timpul transportării manuale și atunci când scaunelul este folosit pe cadrul unui cărucior.
- Când este instalat cu ISOfix: Asigurați-vă că indicatoarele sunt verzi înainte de a porni la drum.
- În cazul în care copilul cântărește peste 13 kg sau dacă înălțimea umerilor depășește poziția cea mai de sus a centurilor, se va trece la un scaunel din grupa 1.
- După un accident, scaunelul trebuie înlocuit. Deși poate părea neafectat de accident, în cazul unui nou accident, este posibil ca scaunelul să nu vă mai poată proteja copilul atât de bine cât ar trebui.

## Pregătirea pentru instalare

### Componente esențiale



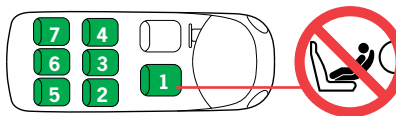
## Utilizarea scaunului iZi Go ISOfix



- Consultați manualul fabricantului mașinii pentru informații detaliate despre ISOfix.
- În lipsa bazei ISOfix, scaunul iZi Go poate fi instalat cu ajutorul centurii de siguranță a mașinii.

### Poziționarea în mașină:

- Scaunul iZi Go ISOfix poate fi instalat în autovehiculele trecute în lista automobilelor compatibile.



### Instalare cu spatele către sensul de mers

- Este permisă numai instalarea cu spatele către sensul de mers.

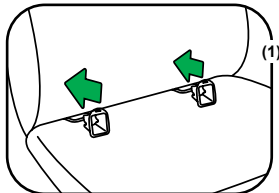
## Instalarea sistemului ISOfix

!

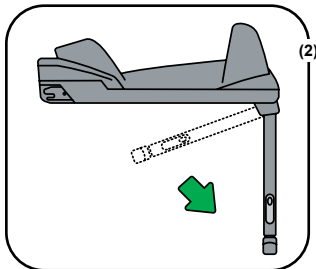
- ESTE INTERZISĂ montarea scaunului pe scaunul pasagerului din față, cu AIRBAG ACTIVAT.
- Când este instalat cu ISOfix: Asigurați-vă că indicatoarele sunt verzi, înainte de a porni la drum.
- Suportul pentru podea trebuie utilizat întotdeauna. Aveți grijă ca suportul pentru podea să fie întins la maximum.



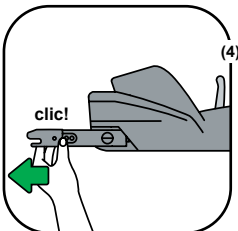
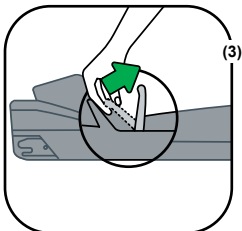
- 1- Clipsurile pentru introducerea conectoarelor ISOfix simplifică instalarea. Introduceți clemele de inserție în punctele de ancorare ISOfix de la scaunul vehiculului (între banchetă și spătar) (1). Clemele de inserție trebuie scoase, când nu le utilizați.



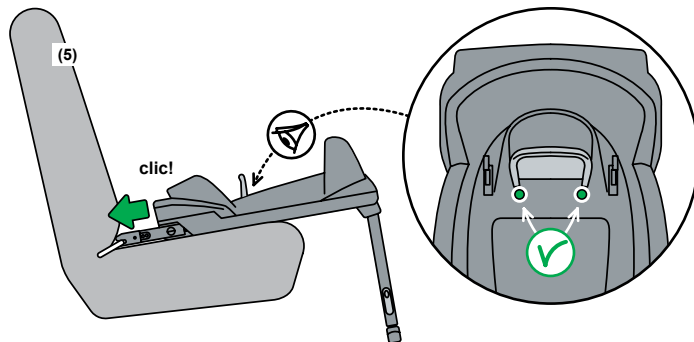
- 2- Desprindeți suportul pentru podea de partea inferioară a bazei. Faceți acest lucru înafara mașinii (2).



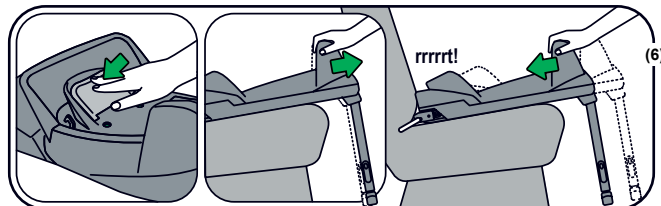
- 3- Trageți mânerul pentru retragerea ISOfix în poziție verticală (3). Glisiți conectoarele ISOfix afară din bază până în punctul de oprire final (4).



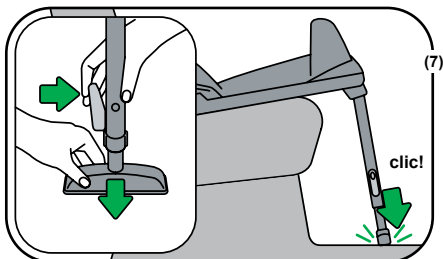
- 4- Așezați baza pe scaunul mașinii. Introduceți cu „clic” conectorii ISOfix în punctele ISOfix de la scaunul vehiculului. Aveți grijă ca ambele indicatoare ISOfix să fie verzi (5).



- 5- Împingeți mânerul pentru retragerea ISOfix în jos, în bază. Împingeți baza ISOfix cât mai mult posibil spre spătarul scaunului vehiculului (6).



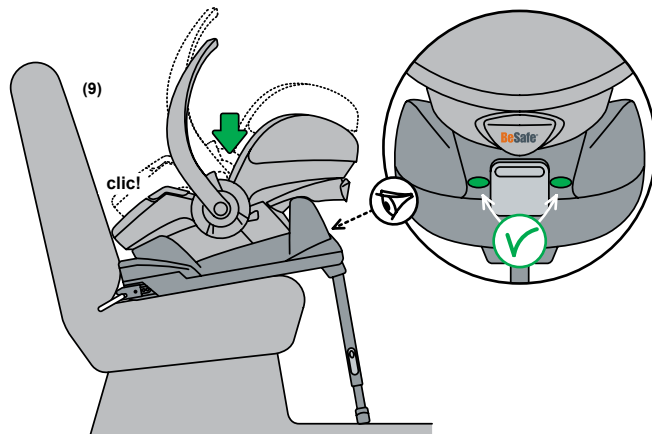
- 6- Deblocați porțiunea reglabilă în înălțime a suportului pentru podea și împingeți în jos suportul până când atinge podeaua mașinii (7).



- 7- Verificați întotdeauna dacă indicatoarele ISOfix au culoarea verde înainte de a poziționa scaunul pe bază (8).



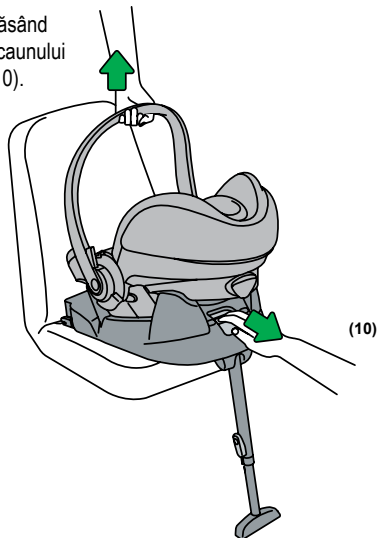
- 8- Poziționați scaunul iZi Go pe bază. Verificați dacă scaunul este fixat pe bază și dacă indicatoarele pentru retragerea scaunului de pe mânerul pentru retragere au culoarea verde (9). Dacă indicatoarele nu au culoarea verde, verificați dacă scaunul este fixat corect.



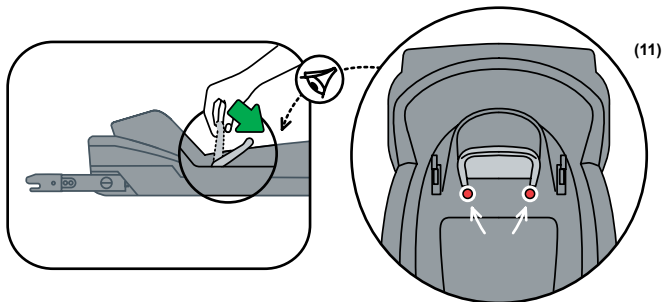
- Lăsați mânerul pentru transport al scaunului în poziția de transport verticală în timpul condusului.

## Scoaterea scaunului iZi Go ISOfix

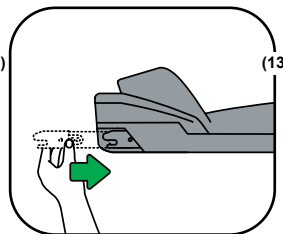
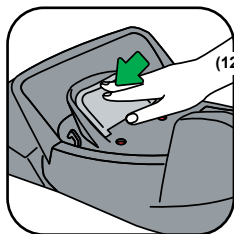
- 1- Scoateți scaunul iZi Go apăsând mânerul pentru retragerea scaunului din partea frontală a bazei (10).



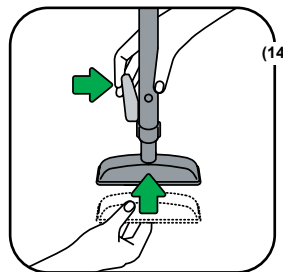
- 2- Pentru a elibera punctele de ancorare ISOfix, trageți mânerul pentru retragerea ISOfix în spate până la capătul cursei. După retragere, indicatoarele trebuie să schimbe culoarea în roșu (11).



- 3- Apăsați în jos mânerul pentru retragerea ISOfix (12). Apăsați punctele de ancorare ISOfix complet în interiorul bazei (13).

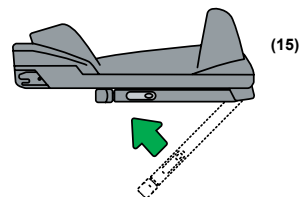


- 4- Deblocați sistemul de reglare în înălțime a suportului pentru podea și împingeți suportul pentru podea până sus (14).



- 5- Scoateți baza iZi Go ISOfix din mașină.

- 6- Păstrați suportul pentru podea în partea inferioară a bazei (15).



- 7- Desprindeți clemele de inserție ISOfix de la scaunul vehiculului și păstrați-le dedesubtul bazei.

## Avertisment: posibile moduri de utilizare greșite

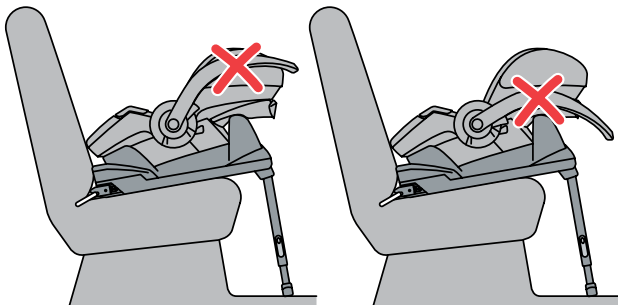
!

- ESTE INTERZISĂ montarea scăunelului pe scaunul pasagerului din față, cu AIRBAG ACTIVAT.



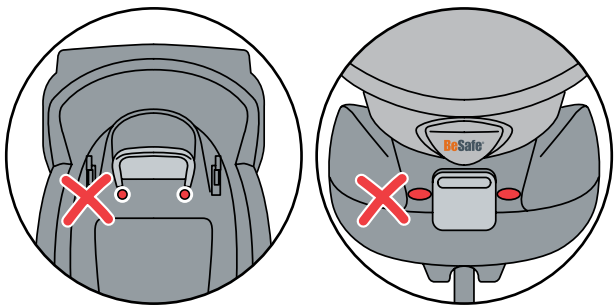
!

- NU utilizați scăunelul iZi Go cu mânerul de transport în poziția inferioară în timpul condusului.



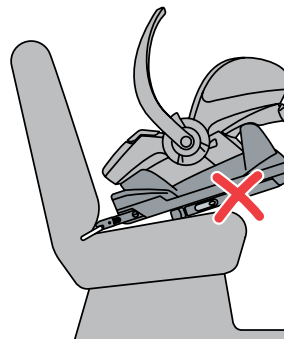
!

- NU conduceți cu scăunelul iZi Go dacă unul dintre indicatoare are culoarea roșie.



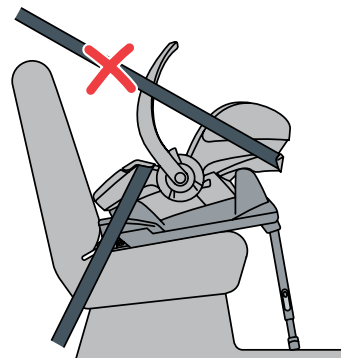
- NU utilizați scăunelul cu suportul pentru podea pliat.

!



- NU utilizați centura de siguranță a mașinii în combinație cu baza iZi Go ISOfix.

!



## Sfaturi importante

- ! • NU încercați să demontați, să modificați sau să adăugați ceva la nicio piesă a scaunelului. \* Garanția expiră dacă se utilizează alte piese sau accesorii decât cele originale.
- NU folosiți niciun obiect, cum ar fi o pernă sau o haină, pentru a înălța scaunelul față de scaunul pentru pasageri din vehicul. În caz de accident, scaunelul nu vă va putea proteja copilul așa cum trebuie.
- Nu lăsați niciodată copilul nesupravegheat în scaunel.
- Aveți grijă ca toți pasagerii să cunoască modalitatea de eliberare a copilului în caz de urgență.
- Scaunelul pentru copil trebuie fixat întotdeauna în vehicul, chiar dacă rămâne neocupat.
- Aveți grijă ca bagajele sau alte obiecte să fie fixate corespunzător. Bagajele nefixate pot provoca vătămări grave copiilor și adulților, în cazul accidentelor.
- Nu utilizați niciodată scaunelul fără învelișul textil. Învelișul textil este un element de siguranță și poate fi înlocuit numai cu un înveliș textil original BeSafe.
- Sub învelișul textil utilizăm polistiren expandat. Nu apăsați polistirenul expandat sau nu trageți de el prea tare, căci l-ați putea deteriora.
- Nu utilizați produse de curățare agresive; acestea pot deteriora materialul din care este construit scaunelul.
- BeSafe recomandă ca scaunele pentru copii să nu fie cumpărate sau vândute la mâna a doua.
- **PĂSTRĂȚI** acest manual spre a-l folosi mai târziu pentru utilizarea și întreținerea scaunelului.
- NU utilizați scaunelul o perioadă mai mare de 5 ani. Din cauza îmbătrânirii, calitatea materialului se poate modifica.
- NU așezați scaunelul, acasă, pe o masă sau, la locul de muncă, pe un birou, atâta timp cât copilul este așezat în el.
- Când este instalat cu ISOfix: Consultați manualul furnizat de producătorul vehiculului.

## Sfaturi practice

Când scaunelul este montat în mașină, verificați toate zonele în care acesta ar putea atinge interiorul vehiculului. Recomandăm utilizarea în acele locuri a unui înveliș textil protector (BeSafe), pentru a evita tăierea, pătarea sau decolorarea interiorului vehiculului, în special la mașinile cu interior de piele sau lemn.

## Informații la punctele de vânzare

### Notă pentru instalarea cu ISOfix

- Acesta este un sistem ISOfix de transportare a copiilor, de tip semi-universal. Este aprobat prin seria de amendamente la Regulamentul nr. 44.04, pentru uz general în vehicule prevăzute cu sisteme de ancorare ISOfix.
- Este adecvat pentru fixare în mașini dotate cu ISOfix (după cum se detaliază în manualul vehiculului), în funcție de categoria scaunelului și de elementele de fixare.
- Grupa de greutate și clasa de mărime ISOfix pentru care este destinat acest produs: E.
- Scaunelul este adecvat pentru fixare în vehiculele trecute în „lista de mașini” separată. Pozițiile scaunelor din alte vehicule pot fi, de asemenea, adecvate pentru acceptarea acestui mijloc de transport pentru copii. **AVERTISMENT:** Dacă aveți nelămuriri, consultați fie producătorul, fie vânzătorul mijlocului de transport pentru copii. Pentru programul actualizat de scaunele pentru mașină, vizitați [www.besafe.eu](http://www.besafe.eu)

### Următorul scaunel pentru mașină

- BeSafe oferă mai multe modele de scaunele pentru mașină, adecvate la peste 9 kg. Pentru programul actualizat de scaunele pentru mașină, vizitați [www.besafe.eu](http://www.besafe.eu)



## Garanție

- Toate produsele BeSafe sunt proiectate, fabricate și testate cu grijă. Toate scaunelele noastre BeSafe pentru copii sunt testate periodic, în afară de testele de producție normale, în laboratorul nostru de testare. Mai mult, ele sunt testate de institute de testare independente.
- În cazul în care, într-o perioadă de 24 de luni de la data cumpărării, acest produs va prezenta defecte de materiale sau de fabricație, cu excepția învelișului textil și a centurilor, vă rugăm să-l returnați la magazinul de unde l-ați cumpărat.
- Garanția este valabilă numai atunci când utilizați scaunelul în mod corespunzător și cu grijă. Vă rugăm să-l contactați pe dealerul dumneavoastră. El va decide dacă scaunelul trebuie înapoiat la producător pentru reparare. Nu se poate cere înlocuirea sau returnarea. Repararea nu dă dreptul la extinderea garanției.
- Garanția nu este valabilă: când nu există chitanță, atunci când defectele sunt produse din cauza utilizării incorecte și neadecvate, atunci când defectele sunt produse prin suprasolicitare, utilizare neadecvată sau neglijență.



**HTS BeSafe as**  
**N-3535 Krøderen, Norway - [www.besafe.eu](http://www.besafe.eu)**

**BeSafe®**